

報道関係各位

令和3年11月1日

一般社団法人 日本在宅介護協会

介護保険制度委員会の活動開始に関するお知らせ

一般社団法人日本在宅介護協会（本部：東京都新宿区、会長：森信介）は、介護保険制度等の諸制度に対する意見や提言を取り纏めることを主な目的として、協会内に「介護保険制度委員会」を設置しています。

この度、同委員会の委員長及び構成委員を抜本的に見直して体制を一新し、その活動を本格的に開始いたしましたのでお知らせします。

介護保険制度委員会では、その管轄下にある部会（訪問介護部会、通所介護部会、訪問入浴部会、小規模多機能・グループホーム部会）において議論される個別サービス毎の課題や提言を集約し、全体を網羅する統一的な見解として総括してまいります。

また、関係省庁・他団体・行政機関等とも積極的に議論や意見交換を交わし、我が国の介護保険制度が持続可能なものになるよう寄与してまいりたいと考えております。

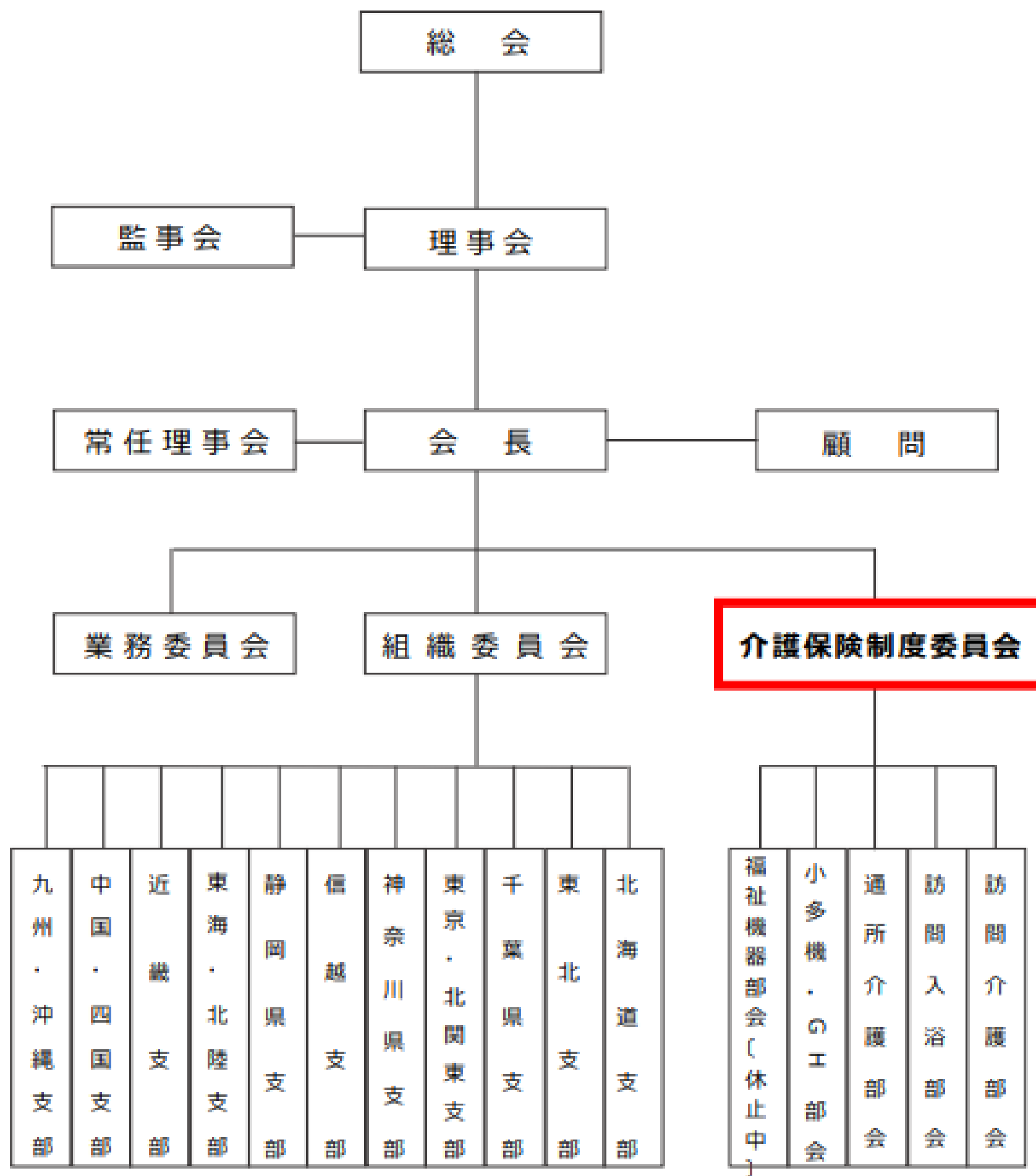
当協会は、措置制度の時代から介護保険制度を支えてきた歴史ある事業者団体として、誰もが安心して満足な老後生活を送ることのできる社会の実現に貢献してまいります。

■別紙（ご参考）

- 1) 組織図
- 2) 介護保険制度委員会 名簿

以上

1) 組織図



(令和3年10月末現在)



2) 介護保険制度委員会 名簿

(敬称略、委員は順不同)

役職	氏名	法人名	法人役職
委員長	稲葉 雅之	有限会社伊豆介護センター	代表取締役
副委員長	香取 幹	株式会社やさしい手	代表取締役社長
委員	村木 剛	株式会社ベネッセスタイルケア	執行役員 在宅事業本部長
委員	青木 文恵	ミアヘルサホールディングス株式会社	取締役副社長
委員	福田 光正	株式会社エルフ	代表取締役社長
委員	田口 美之	アースサポート株式会社	営業統括部 施設事業部 顧問
委員	山田 康博	SOMPO ケア株式会社	経営企画部 特命部長
委員	早見 浩太郎	株式会社ツクイ	執行役員 管理推進本部長
委員	黒木 悦子	株式会社ニチイ学館	専務執行役員
委員	山本 邦幸	株式会社やさしい手	武蔵野支社 支社長

準委員 (敬称略)

※4 部会の部会長及び委員で構成され、各部会のサービスが議論のテーマとなった際に委員会に加わる。

森山 典明	アースサポート株式会社	代表取締役社長	訪問入浴部会長
稲葉 和史	株式会社デベロ	入浴福祉推進部 部長代理	訪問入浴部会委員
高島 毅	株式会社ツクイ	代表取締役社長	通所介護部会長
三浦 裕二	株式会社ケアサービス	取締役執行役員在宅介護事業本部長	通所介護部会委員
小林 由憲	株式会社大起エンゼルヘルプ	代表取締役	小多機・GH 部会長
山本 教雄	メディカル・ケア・サービス株式会社	代表取締役社長	小多機・GH 部会委員
瀧井 創	セントケア・ホールディング株式会社	常務取締役執行役員	小多機・GH 部会委員
花田 栄子	麻生介護サービス株式会社	営業本部 訪問介護事業マネージャー	訪問介護部会委員

注) 香取副委員長が訪問介護部会長でもあるため、訪問介護部会からの準委員は 1 名のみ。

【本件に関する問い合わせ窓口】

一般社団法人日本在宅介護協会 事務局 (担当: 佐々木)

TEL: 03 (3351) 2885 / FAX: 03 (3351) 2887

Email: zaitaku@zaitaku-kyo.gr.jp